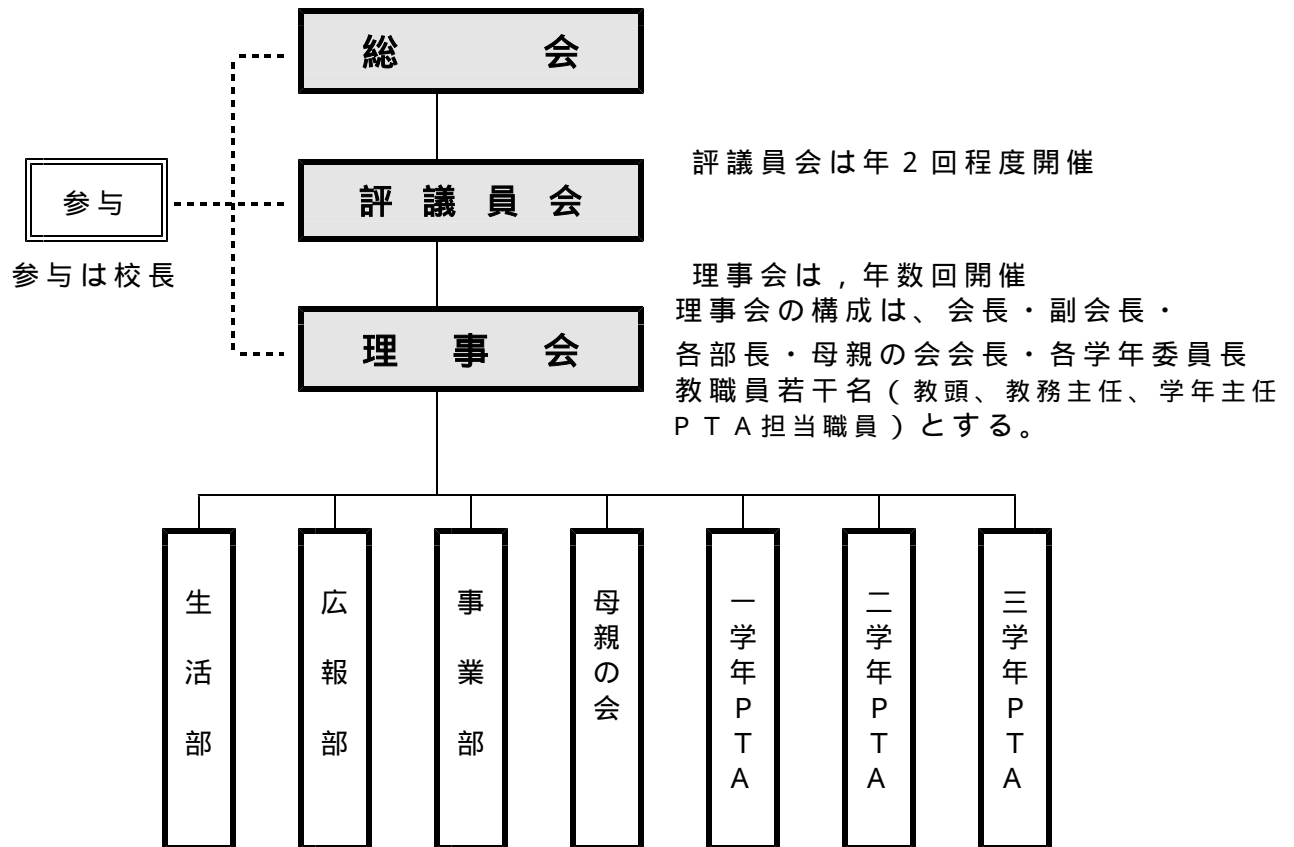


## 《 P T A 組織図 》



### 【平成21年度 PTA評議員の各部等構成数・教育後援会役員数・監事数】

	第1学年	第2学年	第3学年	ABC組	全校
事業部	3人	2人	3人	0人	8人
広報部	3人	2人	3人	0人	8人
生活部	3人	2人	3人	0人	8人
母親の会	6人	4人	6人	0人	16人
学年正副委員長	2人	2人	2人	1人	7人
PTA三役	1人	1人	1人		3人
評議員合計	18人	13人	18人	1人	50人
教育後援会	3人	2人	3人	1人	9人
監事	1人	1人	1人		3人

監事はPTA会計を監査する。学年会計についても正副委員長とともに監査していただく予定です。