

# 学べ遊べ歌え

高い志を持ち、たくましく生きる子どもの育成

酒田市立平田小学校だより

令和2年6月30日72号



## やっぱり みんなで学ぶことって楽しい！

学校が再開して1ヶ月たちました。校舎や校地のあちらこちらから、子ども達の歓声が聞こえて来るのは、本来の学校の姿に戻ってきていることが実感でき、うれしくなってきます。

何人かの子ども達に「学校の楽しいところって、どんなこと？」とインタビューしてみました。

◇友だちと助け合って、べんきょうできるところ。家での一人べんきょうは、だんだんつかれてきました。(低学年女子)

◇クラスの友だちと、意見を出し合って、最強の答えを見つけること。自分一人だけの考えだけだと、それで終わっちゃう。(高学年男子)

◇作文や作品など、いろんな発表(会)ができること。(高学年女子)

◇下級生のめんどろを見て、自分に自信を持てるようになること。(1年生お世話プロジェクトもがんばっていましたね)(中学年男子)

◇何とんでも、友だちといっしょに遊べること。(中学年女子)

どの答えにも共通するのは、「友だち」「みんなで」「仲間」などの「つながり」を表す言葉のようです。これこそが「学校の楽しさ」をそのまま表しているのですね。



「うんしょ、えいしょ」1年生のそうじ練習。友だちと力を合わせると、そうじも楽しい！



「ものが燃えるには、何が必要なのだろうか。」  
チームで解決する楽しさを味わいます(6年生理科)

### 【学校評議員会が開催されました】

新型コロナウイルス感染症のために、学校開始が遅れましたが、子どもたちが安定してスタートできていることに、お誉めと労いの言葉をいただきました。学校評議員の皆様からは、いつも平田小のがんばりを応援していただいております。



# 7月の予定



日	曜	ことごと	日	曜	ことごと
1	水	学校安全の日 身体計測(低)	17	金	読み聞かせ
2	木	身体計測(中) PTA運営委員会	18	土	
3	金	身体計測(高)	19	日	
4	土		20	月	児童委員会活動
5	日		21	火	
6	月	ALT来校 児童委員会活動	22	水	ALT来校 運動会ミーティング②
7	火	同窓会評議委員会	23	木	海の日
8	水	全校朝会(校長講話)	24	金	スポーツの日
9	木	地区児童会	25	土	
10	金	PTA地区懇談会	26	日	
11	土		27	月	
12	日		28	火	
13	月	ALT来校 5年校外学習	29	水	表彰朝会
14	火		30	木	希望保護者面談
15	水	音楽朝会 4年校外学習	31	金	希望保護者面談
16	木	運動会ミーティング①			

# 8月の予定



日	曜	ことごと	日	曜	ことごと
1	土		17	月	学校閉庁
2	日		18	火	
3	月	児童委員会活動	19	水	2学期始業式 学校安全の日
4	火		20	木	
5	水		21	金	
6	木	1学期終業式	22	土	
7	金	夏季休業~19日 学校閉庁	23	日	
8	土		24	月	ALT来校 音楽朝会
9	日		25	火	児童代表委員会 パワータイム
10	月	山の日	26	水	表彰朝会 3年校外学習
11	火	学校閉庁	27	木	まなび校外学習
12	水	学校閉庁	28	金	
13	木	学校閉庁	29	土	
14	金	学校閉庁	30	日	
15	土		31	月	ALT来校 児童委員会活動
16	日				

令和2年6月29日

学区内の皆様

酒田市立平田小学校

P T A会長 伊藤 洋和

校 長 阿彦 淳

## 資源回収の御礼

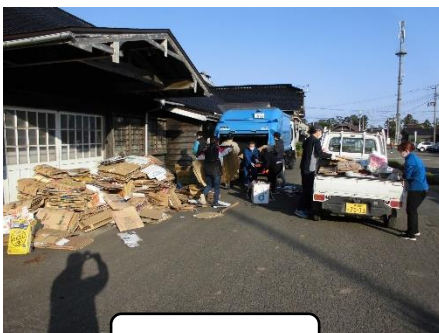
初夏の候、皆様には益々ご健勝のこととお喜び申し上げます。

さて、5月24日（日）に行いましたP T A主催の資源回収においては、皆様にご協力をいただき、本当にありがとうございました。お陰さまを持ちまして下記のような収益をあげることができました。収益金は、関係各位と相談の上で、環境整備や学習活動など子どもたちのために有効に活用させていただきます。

なお、平田小学校P T Aとしての資源回収は年1回とさせていただきます。来年も5月頃に実施する予定でありますのでどうぞよろしく申し上げます。

### 記

品 名	金 額 (円)
新 聞 紙	5 1, 7 5 5
ダンボール	2 4, 9 3 5
雑 誌	6, 7 4 0
牛乳パック	1, 4 6 9
アルミ 缶	1 6, 5 0 0
一 升 瓶	1, 7 3 4
ビール 瓶	1 0, 7 9 1
爽 瓶	1 8 0
空 ケース	2, 5 8 0
消費税・廃棄処理分	7, 2 4 6
合 計	1 2 3, 9 3 0



北平田地区



中平田地区



東平田地区



## 平田小には、「ふるさとを愛する心」がいっぱい

◇平田小では地域から多くのことを学び、守っていかうとする気持ちを育てています。



庄内地区ではめずらしいサクランボの栽培に驚きの声。齋藤農園さんへの見学（2年生）



牛を育て、牛乳をとるという仕事にも興味を持ちました。齋藤牛舎さんへの見学（2年生）



東平田地区の延命寺さんへの見学（3年生）  
うそをつかずに正直に生きることが、大切なことだと教えていただきました。



馬頭観音様の見学（3年生）今も残る三体のお地蔵様は、地域を守ったり、馬で運んだりなど、昔から人々の生活の役に立ってきました。



北平田地区の皆さんのお力を借りながら、恒例のひょうたん植えです。（1年生）



リサイクルセンターが学区内にあることを活用した社会科学習。ゴミ処理のしくみを知って、ゴミに対する意識が高まります。（4年生）